

По вопросам продаж и поддержки обращайтесь:

Архангельск (8182)63-90-72
Астана +7(7172)727-132
Белгород (4722)40-23-64
Брянск (4832)59-03-52
Владивосток (423)249-28-31
Волгоград (844)278-03-48
Вологда (8172)26-41-59
Воронеж (473)204-51-73
Екатеринбург (343)384-55-89
Иваново (4932)77-34-06
Ижевск (3412)26-03-58
Казань (843)206-01-48

Калининград (4012)72-03-81
Калуга (4842)92-23-67
Кемерово (3842)65-04-62
Киров (8332)68-02-04
Краснодар (861)203-40-90
Красноярск (391)204-63-61
Курск (4712)77-13-04
Липецк (4742)52-20-81
Магнитогорск (3519)55-03-13
Москва (495)268-04-70
Мурманск (8152)59-64-93
Набережные Челны (8552)20-53-41

Нижний Новгород (831)429-08-12
Новокузнецк (3843)20-46-81
Новосибирск (383)227-86-73
Орел (4862)44-53-42
Оренбург (3532)37-68-04
Пенза (8412)22-31-16
Пермь (342)205-81-47
Ростов-на-Дону (863)308-18-15
Рязань (4912)46-61-64
Самара (846)206-03-16
Санкт-Петербург (812)309-46-40
Саратов (845)249-38-78

Смоленск (4812)29-41-54
Сочи (862)225-72-31
Ставрополь (8652)20-65-13
Тверь (4822)63-31-35
Томск (3822)98-41-53
Тула (4872)74-02-29
Тюмень (3452)66-21-18
Ульяновск (8422)24-23-59
Уфа (347)229-48-12
Челябинск (351)202-03-61
Череповец (8202)49-02-64
Ярославль (4852)69-52-93

Единый адрес: ema@nt-rt.ru || www.ekm.nt-rt.ru

Электротехническая компания Меандр

Корпуса пластиковые для РЭА

Техническое описание

Корпус 151 (1 модуль)



Одномодульный пластмассовый корпус (17,6 мм в ширину) для электронной аппаратуры, способ сборки без винтовой (на защёлках). Материал корпуса ABS пластик. Возможно крепление корпуса на Din рейку (35мм) или на ровную поверхность.

Корпус 082 (2 модуля)



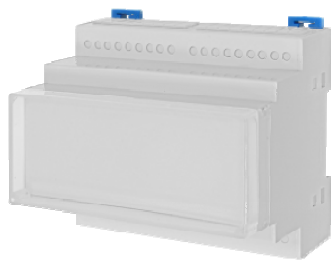
Двухмодульный пластмассовый корпус (35 мм в ширину) для электронной аппаратуры, способ сборки без винтовой (на защёлках). Материал корпуса ABS пластик. Возможно крепление корпуса на Din рейку (35мм) или на ровную поверхность. Отдельно поставляется пломбировочная крышка.

Корпус 141 (3 модуля)



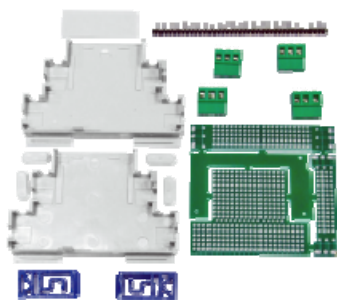
Трёхмодульный пластмассовый корпус (53 мм в ширину) для электронной аппаратуры, способ сборки без винтовой (на защёлках). Материал корпуса ABS пластик. Возможно крепление корпуса на Din рейку (35мм) или на ровную поверхность. Отдельно поставляется пломбировочная крышка.

Корпус 161 (6 модулей)



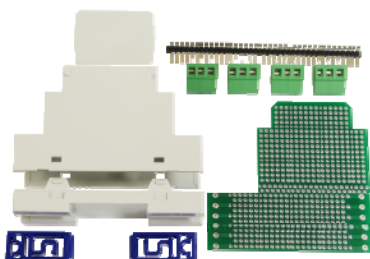
Шестимодульный пластмассовый корпус (106 мм в ширину) для электронной аппаратуры, способ сборки без винтовой (на защёлках). Материал корпуса ABS пластик. Возможно крепление корпуса на Din рейку (35мм) или на ровную поверхность. Отдельно поставляется пломбировочная крышка.

Набор КИТ-151



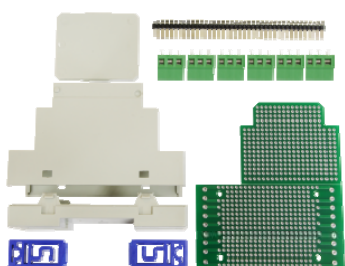
Одномодульный универсальный набор деталей для макетирования и проектирования изделий РЭА

Набор КИТ-082



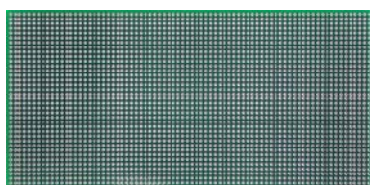
Двухмодульный универсальный набор деталей для макетирования и проектирования изделий РЭА

Набор КИТ-141



Трехмодульный универсальный набор деталей для макетирования и проектирования изделий РЭА

Печатная плата "слепыш"



Печатная плата предназначена для макетирования приборов. Плата с двухсторонней металлизацией, шаг отверстий 2,54 мм.

Корпус для фотодатчика 30D10



Миниатюрный корпус для размещения фотоэлементов и т.д. Материал прозрачный и прочный поликарбонат с отверстиями для крепления.

Крепление на ровную поверхность. Диаметр корпуса 10 мм, расстояние между центрами крепежных отверстий 20мм, под винты М3.

Комплекующие к корпусам

Все корпуса комплектуются различными необходимыми принадлежностями, такими как:

- **пломбировочные крышки** для корпусов 082, 141 и 161. Конструкция крышки полностью закрывает лицевую панель корпуса и предохраняет от попадания пыли и несанкционированного проникновения. Снизу в крышке и корпусе симметрично имеются отверстия для пломбировки.
- **вставка** так же предназначена для корпусов 082, 141 и 161. Ее предназначение, заглушать клеммные отверстия. При этом имеется возможность пользователю выбирать количество отверстий которое необходимо закрыть, вставка имеет специальное место для излома и удаления ненужных частей. Одна вставка заглушает (закрывает) 9 клеммных отверстий.
- **ручки** для управления потенциометрами с отверстием шестигранник. Ручка имеет прорез для плоской отвёртки и указатель направления.

По вопросам продаж и поддержки обращайтесь:

Архангельск (8182)63-90-72
Астана +7(7172)727-132
Белгород (4722)40-23-64
Брянск (4832)59-03-52
Владивосток (423)249-28-31
Волгоград (844)278-03-48
Вологда (8172)26-41-59
Воронеж (473)204-51-73
Екатеринбург (343)384-55-89
Иваново (4932)77-34-06
Ижевск (3412)26-03-58
Казань (843)206-01-48

Калининград (4012)72-03-81
Калуга (4842)92-23-67
Кемерово (3842)65-04-62
Киров (8332)68-02-04
Краснодар (861)203-40-90
Красноярск (391)204-63-61
Курск (4712)77-13-04
Липецк (4742)52-20-81
Магнитогорск (3519)55-03-13
Москва (495)268-04-70
Мурманск (8152)59-64-93
Набережные Челны (8552)20-53-41

Нижний Новгород (831)429-08-12
Новокузнецк (3843)20-46-81
Новосибирск (383)227-86-73
Орел (4862)44-53-42
Оренбург (3532)37-68-04
Пенза (8412)22-31-16
Пермь (342)205-81-47
Ростов-на-Дону (863)308-18-15
Рязань (4912)46-61-64
Самара (846)206-03-16
Санкт-Петербург (812)309-46-40
Саратов (845)249-38-78

Смоленск (4812)29-41-54
Сочи (862)225-72-31
Ставрополь (8652)20-65-13
Тверь (4822)63-31-35
Томск (3822)98-41-53
Тула (4872)74-02-29
Тюмень (3452)66-21-18
Ульяновск (8422)24-23-59
Уфа (347)229-48-12
Челябинск (351)202-03-61
Череповец (8202)49-02-64
Ярославль (4852)69-52-93

Единый адрес: ema@nt-rt.ru || www.ekm.nt-rt.ru