



# Паспорт

## Промежуточные реле МРП-2М

### По вопросам продаж и поддержки обращайтесь:

Архангельск (8182)63-90-72  
Астана +7(7172)727-132  
Белгород (4722)40-23-64  
Брянск (4832)59-03-52  
Владивосток (423)249-28-31  
Волгоград (844)278-03-48  
Вологда (8172)26-41-59  
Воронеж (473)204-51-73  
Екатеринбург (343)384-55-89  
Иваново (4932)77-34-06  
Ижевск (3412)26-03-58  
Казань (843)206-01-48

Калининград (4012)72-03-81  
Калуга (4842)92-23-67  
Кемерово (3842)65-04-62  
Киров (8332)68-02-04  
Краснодар (861)203-40-90  
Красноярск (391)204-63-61  
Курск (4712)77-13-04  
Липецк (4742)52-20-81  
Магнитогорск (3519)55-03-13  
Москва (495)268-04-70  
Мурманск (8152)59-64-93  
Набережные Челны (8552)20-53-41

Нижний Новгород (831)429-08-12  
Новокузнецк (3843)20-46-81  
Новосибирск (383)227-86-73  
Орел (4862)44-53-42  
Оренбург (3532)37-68-04  
Пенза (8412)22-31-16  
Пермь (342)205-81-47  
Ростов-на-Дону (863)308-18-15  
Рязань (4912)46-61-64  
Самара (846)206-03-16  
Санкт-Петербург (812)309-46-40  
Саратов (845)249-38-78

Смоленск (4812)29-41-54  
Сочи (862)225-72-31  
Ставрополь (8652)20-65-13  
Тверь (4822)63-31-35  
Томск (3822)98-41-53  
Тула (4872)74-02-29  
Тюмень (3452)66-21-18  
Ульяновск (8422)24-23-59  
Уфа (347)229-48-12  
Челябинск (351)202-03-61  
Череповец (8202)49-02-64  
Ярославль (4852)69-52-93

## Реле промежуточное МРП-2М

ТУ 3425-003-31928807-2014

- ◆ Применяются для усиления, гальванической развязки или увеличения количества контактов используемого оборудования
- ◆ Индикация состояния выхода
- ◆ Встроенная защита коммутирующего элемента от индуктивных выбросов возникающих при размыкании реле
- ◆ Ширина корпуса 13мм



### Назначение

Реле промежуточные (вспомогательные) типа МРП-2М (далее реле) предназначены для гальванической развязки между силовыми цепями и цепями управления дистанционного включения нагрузки путём подачи управляющего напряжения на вход реле, а также для использования в качестве промежуточных реле.

### Конструкция

Реле выпускаются в унифицированном пластмассовом корпусе с передним присоединением проводов питания и коммутируемых электрических цепей. Крепление осуществляется на монтажную рейку-DIN шириной 35мм (ГОСТ Р МЭК 60715-2003) или на ровную поверхность. Для установки реле на ровную поверхность, замки необходимо раздвинуть. Конструкция клемм обеспечивает надёжный зажим проводов сечением до 2.5мм<sup>2</sup>. На лицевой панели прибора расположен жёлтый индикатор состояния контактной группы и схема подключения. Схема подключения приведена на рис. 1. Габаритные размеры приведены на рис. 2. Технические характеристики приведены в таблице.

### Работа реле

Переключение контактов реле осуществляется подачей управляющего напряжения на контакты питания, при этом на лицевой панели загорается индикатор включения реле.

Таблица

### Технические характеристики

Параметр	Ед. изм.	МРП-2М ACDC12В	МРП-2М ACDC24В	МРП-2М AC230В
Напряжение питания	В	ACDC12	ACDC24	AC230
Мощность потребляемая катушкой, не более	Вт	0.5Вт/4ВА	1.0	0.5Вт/4ВА
Время во включённом состоянии		не ограничено		
Время включения реле, не более	мс	25		
Время выключения реле, не более	мс	50		
Количество и тип контактов		2 переключающие группы		
Максимальное коммутируемое напряжение	В	250		
Максимальный коммутируемый ток: AC250В 50Гц (AC1) / DC30В (DC1)	А	5		
Максимальная коммутируемая мощность: AC250В 50Гц (AC1) / DC30В (DC1)	ВА / Вт	1250 / 150		
Электрическая прочность (питание - контакты)	В	AC2000 (50Гц - 1 минута)		
Механическая износостойкость, не менее	циклов	10 x 10 <sup>6</sup>		
Электрическая износостойкость, не менее	циклов	100000		
Максимальная частота коммутаций, не более	цикл./ч	600		
Диапазон рабочих температур (по исполнениям)	°С	-25...+55 (УХЛ4) / -40...+55 (УХЛ2)		
Температура хранения	°С	-40...+70		
Помехоустойчивость от перенапряжения в соответствии с ГОСТ Р 51317.4.5-99 (IEC/EN 61000-4-5)		уровень 3 (2кВ А1-А2)		
Климатическое исполнение и категория размещения по ГОСТ 15150-69 (без образования конденсата)		УХЛ4 или УХЛ2		
Степень защиты реле: по корпусу / по клеммам в соответствии с ГОСТ 14254-96		IP40 / IP20		
Степень загрязнения в соответствии с ГОСТ 9920-89		2		
Относительная влажность воздуха	%	до 80 (при 25°С)		
Рабочее положение в пространстве		произвольное		
Режим работы		круглосуточный		
Габаритные размеры	мм	13 x 93 x 62		
Масса	кг	0.065		

**Схема подключения**

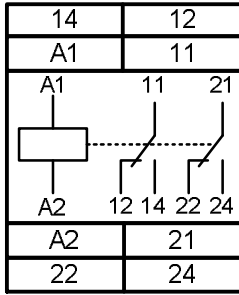


Рис. 1

**Габаритные размеры**

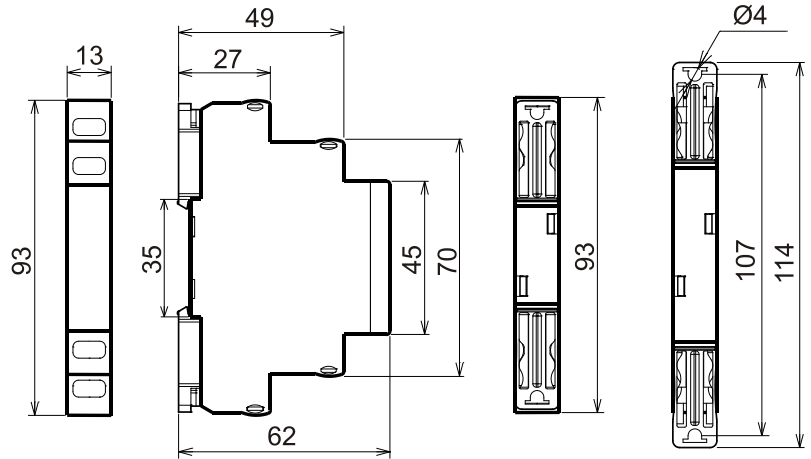


Рис. 2

Понижающий коэффициент переменного тока для индуктивной нагрузки (в зависимости от коэффициента мощности  $\cos \phi$ )  
 Долговечность (индуктивная нагрузка) = износостойкость (резистивная нагрузка) x понижающий коэффициент.

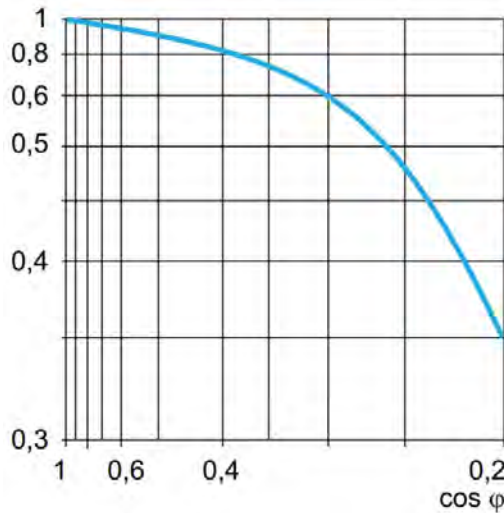


Рис. 3

**Комплект поставки**

1. Реле - 1 шт.
2. Паспорт - 1 экз
3. Коробка - 1 шт.

**Пример записи для заказа:**

**Реле промежуточное МРП-2М АС230В УХЛ4.**

Где: **МРП-2М** - название изделия,  
**АС230В** - напряжение питания,  
**УХЛ4** - климатическое исполнение

Коды для заказа (EAN-13)	
наименование	артикул
МРП-2М АС230В УХЛ4	4640016936946
МРП-2М АС230В УХЛ2	4640016936953
МРП-2М АСDC24В УХЛ4	4640016936960
МРП-2М АСDC24В УХЛ2	4640016936977
МРП-2М АСDC12В УХЛ4	4640016937790
МРП-2М АСDC12В УХЛ2	4640016937806

Производитель оставляет за собой право вносить изменения в названия, конструкцию и комплектацию, не ухудшая при этом функциональные характеристики изделия.

Не содержит драгоценные металлы

**ГАРАНТИЙНЫЕ ОБЯЗАТЕЛЬСТВА**

Гарантийный срок изделия 24 месяца с момента передачи его потребителю (продажи). Если дату передачи установить невозможно, срок исчисляется с даты изготовления. Дата изготовления нанесена на корпусе изделия.

Отметку о приёмке контролёр ОТК проставляет на корпусе изделия в виде наклейки с голограммой.

Претензии не принимаются при нарушении условий эксплуатации, при механических повреждениях и нарушении целостности контрольной наклейки.

Дата продажи \_\_\_\_\_  
 (заполняется потребителем при оформлении претензии)



**По вопросам продаж и поддержки обращайтесь:**

Архангельск (8182)63-90-72  
Астана +7(7172)727-132  
Белгород (4722)40-23-64  
Брянск (4832)59-03-52  
Владивосток (423)249-28-31  
Волгоград (844)278-03-48  
Вологда (8172)26-41-59  
Воронеж (473)204-51-73  
Екатеринбург (343)384-55-89  
Иваново (4932)77-34-06  
Ижевск (3412)26-03-58  
Казань (843)206-01-48

Калининград (4012)72-03-81  
Калуга (4842)92-23-67  
Кемерово (3842)65-04-62  
Киров (8332)68-02-04  
Краснодар (861)203-40-90  
Красноярск (391)204-63-61  
Курск (4712)77-13-04  
Липецк (4742)52-20-81  
Магнитогорск (3519)55-03-13  
Москва (495)268-04-70  
Мурманск (8152)59-64-93  
Набережные Челны (8552)20-53-41

Нижний Новгород (831)429-08-12  
Новокузнецк (3843)20-46-81  
Новосибирск (383)227-86-73  
Орел (4862)44-53-42  
Оренбург (3532)37-68-04  
Пенза (8412)22-31-16  
Пермь (342)205-81-47  
Ростов-на-Дону (863)308-18-15  
Рязань (4912)46-61-64  
Самара (846)206-03-16  
Санкт-Петербург (812)309-46-40  
Саратов (845)249-38-78

Смоленск (4812)29-41-54  
Сочи (862)225-72-31  
Ставрополь (8652)20-65-13  
Тверь (4822)63-31-35  
Томск (3822)98-41-53  
Тула (4872)74-02-29  
Тюмень (3452)66-21-18  
Ульяновск (8422)24-23-59  
Уфа (347)229-48-12  
Челябинск (351)202-03-61  
Череповец (8202)49-02-64  
Ярославль (4852)69-52-93